

9051F_{ZTS}
9057F_{ZTS}
ESCAVATORI

Motore	YANMAR 4TNV86CT-PLY
Potenza nominale	35,5 kW a 2.200 giri/min
9051F_{ZTS}	
Peso operativo	5.180 kg
Capacità della benna	0,06-0,26 m ³
9057F_{ZTS}	
Peso operativo	5.570 kg
Capacità della benna	0,06-0,26 m ³



COSTRUITO PER LE APPLICAZIONI PIÙ DIFFICILI

Da oltre 65 anni, LiuGong costruisce macchine in grado di lavorare anche nelle condizioni più difficili. I modelli 9051F_{ZTS} e 9057F_{ZTS}, parte della nostra avanzata Serie F, sono stati progettati per garantire la massima potenza, precisione e durata.

Progettate per eccellere nell'edilizia urbana, nella paesaggistica e nei lavori di pubblica utilità, queste macchine combinano una tecnologia all'avanguardia con un'affidabilità comprovata per consentirvi di lavorare in modo efficiente anche nelle condizioni più difficili.

Dal momento in cui abbiamo lanciato il primo escavatore idraulico nel 1992, abbiamo mantenuto il nostro impegno per l'innovazione, facendo in modo che ogni macchina LiuGong venisse progettata per funzionare al meglio, ovunque venisse impiegata.



IL CRUSCOTTO PER LE VOSTRE PRESTAZIONI

Le ricerche dimostrano che 6 aree di prestazioni chiave sono un punto focale. Grazie a questo cruscotto siamo in grado di presentarvi gli aspetti reali e concreti dei nostri 9051F_{ZTS} e 9057F_{ZTS}.



POTENZA ED
EFFICIENZA



RESISTENZA
E DURATA



COMFORT ED
ERGONOMIA



COMFORT ED
ERGONOMIA



SICUREZZA
E VISIBILITÀ



TEMPO DI ATTIVITÀ
E MANUTENZIONE

QUESTA È LIUGONG



65+
ANNI
EST 1958



30+
LINEE DI
PRODOTTI



12
CENTRI DI RICERCA
E SVILUPPO SU
SCALA MONDIALE



30+
UFFICI A LIVELLO
INTERNAZIONALE



16,000+
DIPENDENTI



20+
IMPIANTI DI
PRODUZIONE IN
TUTTO IL MONDO

I 9051F_{ZTS} E IL 9057F_{ZTS} IN AZIONE...

Progettati con i valori fondamentali di LiuGong: potenza efficiente, durata, ergonomia, intelligenza, sicurezza e operatività, i modelli 9051F_{ZTS} e 9057F_{ZTS} sono costruiti con un'oscillazione della coda pari a zero, per lavorare in sicurezza e con fiducia in cantieri stretti e massimizzare la produttività.



DIAMO UN'OCCHIATA DA VICINO...



POTENZA EFFICIENTE

I modelli 9051F_{ZTS} e 9057F_{ZTS} offrono efficienza senza compromettere la potenza per svolgere il lavoro in modo più efficace.

- ▶ I modelli 9051F_{ZTS}/9057F_{ZTS} sono dotati di motore Yanmar da 2,1 L turbo a iniezione elettronica per offrire prestazioni superiori e massimizzare il risparmio di carburante.
- ▶ I due modelli sono caratterizzati da due modalità di lavoro per abbinare potenza ed efficienza: la modalità Power, con la massima potenza per gli scavi e i carichi pesanti, e la modalità Economy, con potenza bilanciata ed efficienza dei consumi per le condizioni generali.
- ▶ Le funzioni Automatic Engine Idle (Minimo automatico del motore) e Automatic Shutdown (Spegnimento automatico) riducono automaticamente il regime del motore al minimo o lo spengono per ridurre il consumo di carburante.



VERSATILITÀ SENZA PARI

Dai compiti più leggeri alle sfide più impegnative, questi escavatori compatti offrono una manovrabilità eccezionale.

- ▶ Il modello 9057F_{ZTS} offre una maggiore profondità di scavo, portata e capacità di sollevamento grazie all'avambraccio lungo e al contrappeso aggiuntivo, che lo rendono ideale per attività quali installazioni di utenze e progetti di demolizione.
- ▶ Le linee idrauliche montate in fabbrica, le linee ausiliarie doppie, le linee di irrigazione, la linea di scarico della cassa e le linee degli innesti rapidi idraulici sono pronte per cambiare rapidamente l'attrezzatura e garantire la massima versatilità.
- ▶ La lama dozer standard si solleva automaticamente dalla superficie per consentire un livellamento uniforme.



COMFORT PREMIUM

Progettate per garantire la produttività per tutto il giorno, le cabine dei modelli 9051F_{ZTS} e 9057F_{ZTS} offrono un ambiente operativo confortevole.

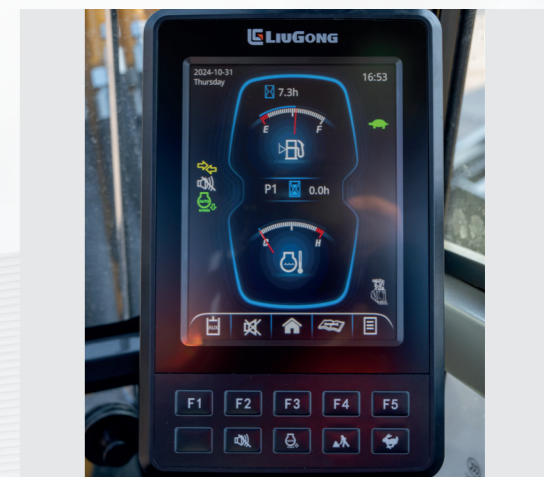
- ▶ La cabina altamente sigillata, dotata di climatizzatore automatico per il riscaldamento e il raffreddamento, garantisce il comfort in qualsiasi condizione atmosferica.
- ▶ Il sedile a sospensione pneumatica (opzionale il sedile a sospensione pneumatica riscaldato) riduce l'affaticamento durante i lunghi turni di lavoro.
- ▶ Il monitor LCD da 5,7" è dotato di manometri digitali, regolazioni indipendenti del flusso ausiliario, codici di errore, memoria di manutenzione e altre funzioni che consentono controlli intuitivi e a basso sforzo.



SICUREZZA E VISIBILITÀ

La macchina è dotata di funzioni di sicurezza per garantire la sicurezza degli operatori in tutte le condizioni.

- ▶ Gli specchietti laterali riducono gli angoli ciechi per aumentare la visibilità e aiutare gli operatori a lavorare in sicurezza.
- ▶ Il design a zero oscillazioni della coda riduce al minimo il rischio di sbalzo posteriore nelle operazioni urbane e in spazi ristretti.
- ▶ Il design delle protezioni per l'operatore offre protezione contro i detriti volanti nelle applicazioni più impegnative.
- ▶ L'arresto di emergenza secondario consente l'arresto della macchina in cabina in situazioni di pericolo.



TEMPO DI ATTIVITÀ E MANUTENZIONE

Grazie ai punti di manutenzione di facile accesso, i modelli 9051F_{ZTS} e 9057F_{ZTS} garantiscono un maggior numero di ore di lavoro e minori costi di manutenzione.

- ▶ L'accesso al servizio a livello del suolo e l'ampia apertura dei pannelli di servizio e dei filtri riducono il tempo necessario per le ispezioni e i controlli quotidiani.
- ▶ Il design del sedile ribaltabile in cabina consente un rapido accesso all'elettronica e all'impianto idraulico.
- ▶ L'intervallo di manutenzione del filtro dell'aria è stato esteso a 1.000 ore per ridurre i tempi di fermo e garantire la massima disponibilità.
- ▶ La pompa del carburante elettrica con spegnimento automatico elimina i fastidiosi traboccamenti, riducendo i problemi di manutenzione e aumentando i tempi di attività.



9051F_{ZTS} SPECIFICHE

Peso operativo	5.180 kg
-----------------------	----------

Il peso operativo comprende il refrigerante, i lubrificanti, il serbatoio del carburante pieno, la cabina, i pattini standard, il braccio, l'avambraccio, la benna e un operatore di 75 kg.

Capacità della benna	0,06-0,26 m ³
-----------------------------	--------------------------

MOTORE

Descrizione

Quattro cilindri in linea a quattro tempi, Turbo e common rail

Livello di emissioni	EPA Tier 4F / EU Stage V
----------------------	--------------------------

Produttore del motore	Yanmar
-----------------------	--------

Modello del motore	4TNV86CT-PLY
--------------------	--------------

Aspirazione	Turbo
-------------	-------

Azionamento della ventola di raffreddamento	Diretto
---	---------

Dislocamento	2,09 L
--------------	--------

Potenza del motore - lorda	35,5 kW a 2200 giri/min
----------------------------	-------------------------

Coppia massima	162,3-176,6 N-m 1.560 giri/min
----------------	-----------------------------------

Alesaggio x corsa	86 x 90 mm
-------------------	------------

SOTTOCARRO

Passi per i pattini del cingolo	74
---------------------------------	----

Larghezza del pattino, triplo dente di trazione	400 mm
---	--------

Rulli inferiori per lato	4
--------------------------	---

Rulli superiori per lato	1
--------------------------	---

SISTEMA DI ROTAZIONE

Descrizione

Riduzione epicicloidale azionata da un motore a pistoni assiali ad alta coppia, con freno a disco a olio. Il freno di stazionamento della rotazione si ripristina entro cinque secondi dal ritorno in folle dei comandi di pilotaggio.

Velocità di rotazione	9,6 giri/min
-----------------------	--------------

Coppia di rotazione	12.500 N-m
---------------------	------------

IMPIANTO IDRAULICO

Pompa principale

Tipo	Pompa variabile sensibile al carico
------	-------------------------------------

Portata massima	149,6 L/min
-----------------	-------------

Regolazione della valvola di sicurezza

Implementazione	27,4 MPa
-----------------	----------

Circuito di traslazione	26 MPa
-------------------------	--------

Circuito di oscillazione	20,6 MPa
--------------------------	----------

Circuito pilota	3,5 MPa
-----------------	---------

Cilindri idraulici

Cilindro del braccio - Alesaggio x corsa	φ90 x 649 mm
--	--------------

Cilindro dell'avambraccio - Alesaggio x corsa	φ80 x 673 mm
---	--------------

Cilindro della benna - Alesaggio x corsa	φ70 x 589 mm
--	--------------

IMPIANTO ELETTRICO

Tensione di sistema	12 V
---------------------	------

Batterie	12 V, 93 AH, 750 CCA
----------	----------------------

Alternatore	12 V-80 A
-------------	-----------

Motorino di avviamento	12 V-2,3 kW
------------------------	-------------

CAPACITÀ DI UTILIZZO

Serbatoio del carburante	67 L
--------------------------	------

Olio motore	6,3 L
-------------	-------

Impianto di raffreddamento	14 L
----------------------------	------

Serbatoio idraulico	54,3 L
---------------------	--------

Impianto idraulico totale	61 L
---------------------------	------

PRESTAZIONI SONORE

Livello di potenza sonora interna (ISO 6396)	74 dB(A)
--	----------

Livello di potenza sonora esterna (ISO 6395)	96 dB(A)
--	----------

TRASMISSIONE E FRENI

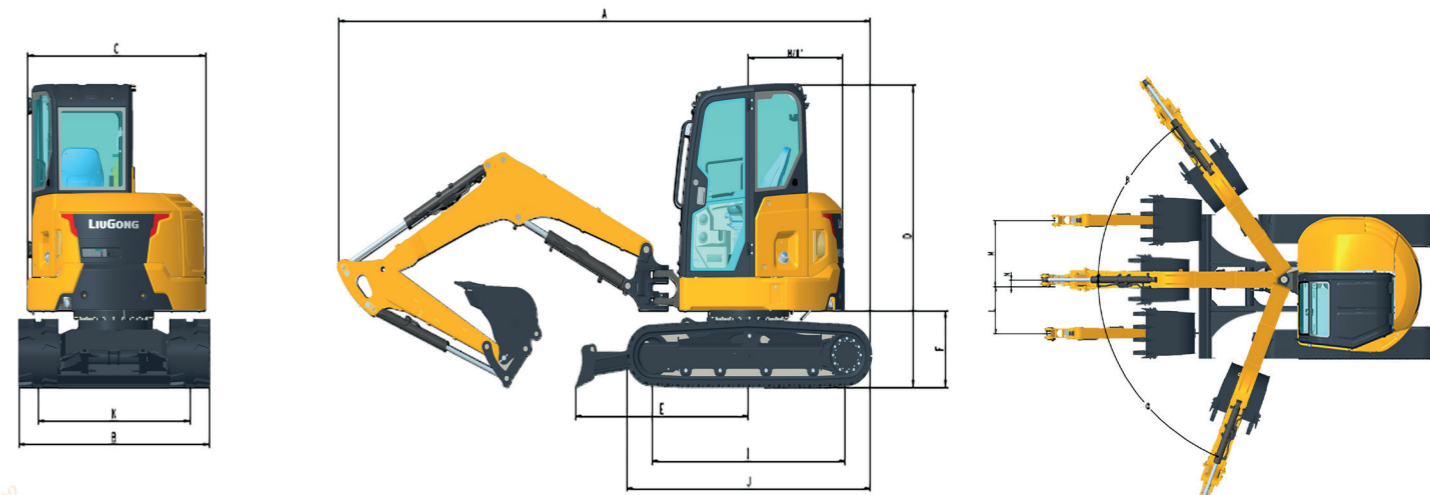
Descrizione

Sterzo controllato da due leve manuali con pedali.

Max. velocità di marcia	Alta: 4,2 km/h Bassa: 2,4 km/h
-------------------------	-----------------------------------

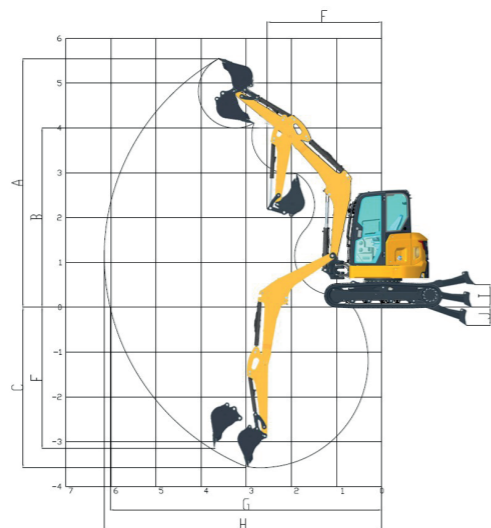
Pendenza superabile	30°/58%
---------------------	---------

Max. trazione della barra di traino	60
-------------------------------------	----



DIMENSIONI

Braccio	2,700 mm
Opzioni avambraccio	1,450 mm
A. Lunghezza di trasporto	5,510 mm
B. Larghezza sottocarro - pattini da 400 mm	1,960 mm
C. Larghezza complessiva della struttura superiore	1,825 mm
D. Altezza di trasporto - Altezza complessiva della cabina	2,550 mm
E. Distanza dalla lama dozer all'oscillazione	2,060 mm
F. Altezza da terra del contrappeso	631 mm
H. Raggio di oscillazione della coda	990 mm
I. Lunghezza al centro dei rulli	1,990 mm
J. Lunghezza del cingolo	2,505 mm
K. Scartamento dei cingoli	1,560 mm
L. Distanza tra il dispositivo di lavoro e il centro di rotazione - destra	684 mm
M. Distanza tra il dispositivo di lavoro e il centro di rotazione - sinistra	876 mm
N. Distanza dall'attrezzo al centro di rotazione	93,5 mm
α . Angolo massimo di rotazione del braccio verso sinistra	70°
β . Angolo massimo di rotazione del braccio verso destra	55°
Larghezza pattino cingolo	400 mm
Min. Distanza dal suolo	297 mm



INTERVALLO DI LAVORO

A. Max. altezza di taglio	5,420 mm
B. Max. altezza di scarico	3,880 mm
C. Max. profondità di scavo	3,450 mm
E. Profondità max. di scavo della parete verticale	2,510 mm
F. Raggio minimo di rotazione anteriore	2,620 mm
G. Max. portata di scavo sul terreno	5,765 mm
H. Max. portata di scavo	5,870 mm
I. Sollevamento dal suolo	694 mm
J. Profondità sotto il suolo	409 mm
Profondità massima di scavo, 2,44 m in piano	2,484 mm
Forza di scavo della benna (ISO)	34 kN
Forza di scavo dell'avambraccio (ISO)	25,3 kN
Capacità della benna	0,14 m ³
Raggio della punta della benna	715 mm

DIMENSIONI DEL BRACCIO

Braccio	2,700 mm
Lunghezza	2,835 mm
Altezza	980 mm
Larghezza	245 mm
Peso	310,6 kg

Incluse cilindro, tubazioni e perno, escluse il perno del cilindro del braccio.

DIMENSIONI DELL'AVAMBRACCIO

Avambraccio	1,450 mm
Lunghezza	1,928 mm
Altezza	469 mm
Larghezza	168 mm
Peso	175,2 kg

Inclusi cilindro della benna, tirante e perno.

PESO DELLA MACCHINA E PRESSIONE SUL SUOLO

Larghezza del pattino	Peso operativo	Pressione al suolo	Larghezza complessiva
	2, braccio 700 mm, avambraccio 1.450 mm, benna 0,14 m ³ , contrappeso 290 kg		
400 mm	5.180 kg	28,4 kPa	1,960 mm

GUIDA ALLA SCELTA DELLA BENNA

Tipo di benna	Capacità	Larghezza di taglio	Peso	Denti pz.	2.850 mm Braccio Avambraccio da 1.570 mm
Benna per scavare	0,06 m ³	300 mm	84 kg	2	A/B
	0,08 m ³	400 mm	93 kg	3	A/B
Uso generico	0,1 m ³	455 mm	100 kg	3	A/B
	0,16 m ³	625 mm	132 kg	4	A/B
Benna per livellare	0,2 m ³	915 mm	230 kg	0	A/B
	0,26 m ³	1,220 mm	230 kg	0	A/B

Le raccomandazioni sono fornite solo a titolo indicativo, sulla base di condizioni di funzionamento tipiche. Capacità della benna basata sulla norma ISO 7451, con materiale ammassato con un angolo di riposo di 1:1.

Densità massima del materiale:
 A. 1.200-1.300 kg/m³: Carbone, Caliche, Scisto
 B. 1.400-1.600 kg/m³: Terra umida e argilla, calcare, arenaria
 C. 1.700-1.800 kg/m³: Granito, sabbia bagnata, roccia ben sabbiata
 D. 1.900 kg/m³: Fango umido, minerale di ferro
 NA. Non applicabile

9057F_{ZTS} SPECIFICHE

Peso operativo	5.570 kg
-----------------------	-----------------

Il peso operativo comprende il refrigerante, i lubrificanti, il serbatoio del carburante pieno, la cabina, i pattini standard, il braccio, l'avambraccio, la benna e un operatore di 75 kg.

Capacità della benna	0,06-0,26 m³
-----------------------------	--------------------------------

MOTORE

Descrizione

Quattro cilindri in linea a quattro tempi, Turbo e common rail

Livello di emissioni	EPA Tier 4F / EU Stage V
----------------------	--------------------------

Produttore del motore	Yanmar
-----------------------	--------

Modello del motore	4TNV86CT-PLY
--------------------	--------------

Aspirazione	Turbo
-------------	-------

Azionamento della ventola di raffreddamento	Diretto
---	---------

Dislocamento	2,09 L
--------------	--------

Potenza del motore - lorda	35,5 kW a 2200 giri/min
----------------------------	-------------------------

Coppia massima	162,4-176,6 N-m 1.560 giri/min
----------------	-----------------------------------

Alesaggio x corsa	86 x 90 mm
-------------------	------------

SOTTOCARRO

Passi per i pattini del cingolo	74
---------------------------------	----

Larghezza del pattino, triplo dente di trazione	400 mm
---	--------

Rulli inferiori per lato	5
--------------------------	---

Rulli superiori per lato	1
--------------------------	---

SISTEMA DI ROTAZIONE

Descrizione

Riduzione epicicloidale azionata da un motore a pistoni assiali ad alta coppia, con freno a disco a olio. Il freno di stazionamento della rotazione si ripristina entro cinque secondi dal ritorno in folle dei comandi di pilotaggio.

Velocità di rotazione	9,6 giri/min
-----------------------	--------------

Coppia di rotazione	13.000 N-m
---------------------	------------

IMPIANTO IDRAULICO

Pompa principale

Tipo	Pompa variabile sensibile al carico
------	-------------------------------------

Portata massima	149,6 L/min
-----------------	-------------

Regolazione della valvola di sicurezza

Implementazione	27,4 MPa
-----------------	----------

Circuito di traslazione	26 MPa
-------------------------	--------

Circuito di oscillazione	20,6 MPa
--------------------------	----------

Circuito pilota	3,5 MPa
-----------------	---------

Cilindri idraulici

Cilindro del braccio - Alesaggio x corsa	φ95 x 640 mm
--	--------------

Cilindro dell'avambraccio - Alesaggio x corsa	φ85 x 691 mm
---	--------------

Cilindro della benna - Alesaggio x corsa	φ75 x 589 mm
--	--------------

IMPIANTO ELETTRICO

Tensione di sistema	12 V
---------------------	------

Batterie	12 V, 93 AH, 750 CCA
----------	----------------------

Alternatore	12 V-55 A
-------------	-----------

Motorino di avviamento	12 V-2,3 kW
------------------------	-------------

CAPACITÀ DI UTILIZZO

Serbatoio del carburante	67 L
--------------------------	------

Olio motore	6,3 L
-------------	-------

Impianto di raffreddamento	14 L
----------------------------	------

Serbatoio idraulico	54,3 L
---------------------	--------

Impianto idraulico totale	61 L
---------------------------	------

PRESTAZIONI SONORE

Livello di potenza sonora interna (ISO 6396)	74 dB(A)
--	----------

Livello di potenza sonora esterna (ISO 6395)	96 dB(A)
--	----------

TRASMISSIONE E FRENI

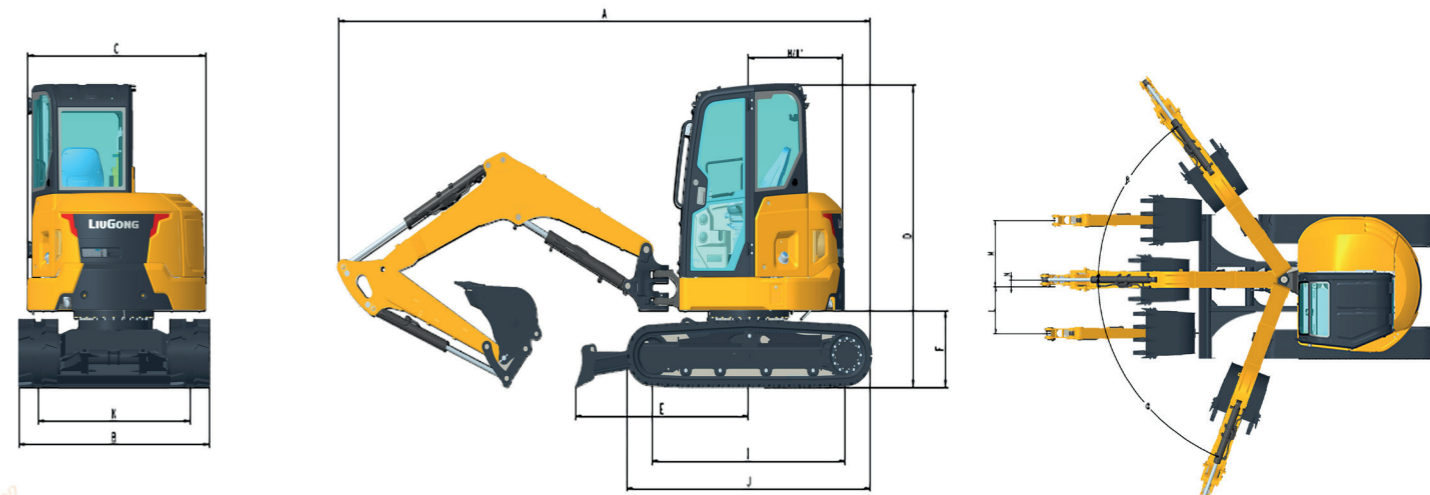
Descrizione

Sterzo controllato da due leve manuali con pedali.

Max. velocità di marcia	Alta: 4,2 km/h Bassa: 2,4 km/h
-------------------------	-----------------------------------

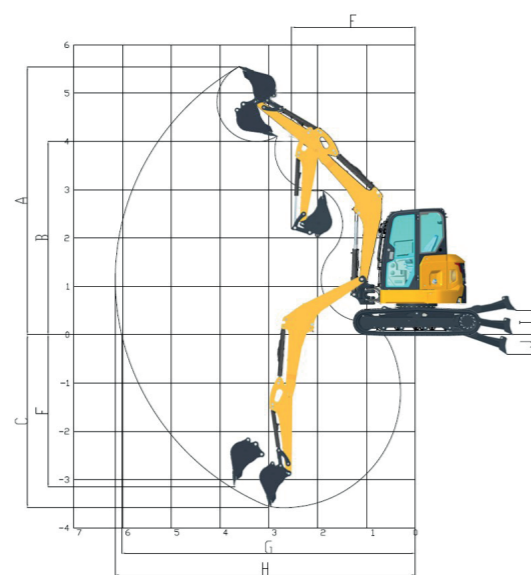
Pendenza superabile	30°/58%
---------------------	---------

Max. trazione della barra di traino	60
-------------------------------------	----



DIMENSIONI

Braccio	2,850 mm
Opzioni avambraccio	1,570 mm
A. Lunghezza di trasporto	5,650 mm
B. Larghezza sottocarro - pattini da 400 mm	1,960 mm
C. Larghezza complessiva della struttura superiore	1,825 mm
D. Altezza di trasporto - Altezza complessiva della cabina	2,550 mm
E. Distanza dalla lama dozer all'oscillazione	2,060 mm
F. Altezza da terra del contrappeso	631 mm
H. Raggio di oscillazione della coda	1,045 mm
I. Lunghezza al centro dei rulli	1,990 mm
J. Lunghezza del cingolo	2,505 mm
K. Scartamento dei cingoli	1.560 mm
L. Distanza tra il dispositivo di lavoro e il centro di rotazione - destra	684 mm
M. Distanza tra il dispositivo di lavoro e il centro di rotazione - sinistra	876 mm
N. Distanza dall'attrezzo al centro di rotazione	93,5 mm
α Angolo massimo di rotazione del braccio verso sinistra	70°
β Angolo massimo di rotazione del braccio verso destra	55°
Larghezza pattino cingolo	400 mm
Min. Distanza dal suolo	297 mm



INTERVALLO DI LAVORO

A. Max. altezza di taglio	5,570 mm
B. Max. altezza di scarico	4,000 mm
C. Max. profondità di scavo	3,600 mm
E. Profondità max. di scavo della parete verticale	2,800 mm
F. Raggio minimo di rotazione anteriore	2,558 mm
G. Max. portata di scavo sul terreno	6,040 mm
H. Max. portata di scavo	6,230 mm
I. Sollevamento dal suolo	694 mm
J. Profondità sotto il suolo	409 mm
Profondità massima di scavo, 2,44 m in piano	2,756 mm
Forza di scavo della benna (ISO)	38 kN
Forza di scavo dell'avambraccio (ISO)	30 kN
Capacità della benna	0,16 m ³
Raggio della punta della benna	688 mm

DIMENSIONI DEL BRACCIO

Braccio	2,850 mm
Lunghezza	2,985 mm
Altezza	1,022 mm
Larghezza	245 mm
Peso	322,7 kg

Include cilindro, tubazioni e perno, esclude il perno del cilindro del braccio.

DIMENSIONI DELL'AVAMBRACCIO

Avambraccio	1,570 mm	1,820 mm
Lunghezza	2,048 mm	2,290 mm
Altezza	563 mm	580 mm
Larghezza	168 mm	168 mm
Peso	191,2 kg	210,6 kg

Inclusi cilindro della benna, tirante e perno.

DIMENSIONI DELLA LAMA DOZER

	Lama dozer normale	La ma dozer angolare
Lunghezza	1,638 mm	1,572 mm
Altezza	330 mm	420 mm
Larghezza	1,960 mm	1,960 mm
Peso	247 kg	448 kg

Include cilindro e perno.

PESO DELLA MACCHINA E PRESSIONE SUL SUOLO

Larghezza del pattino	Peso operativo	Pressione al suolo	Larghezza complessiva
	Braccio 2.850 mm, avambraccio 1.570 mm, benna 0,16 m ³ , contrappeso 700 kg		
400 mm	5.570 kg	31,7 kPa	1,960 mm

GUIDA ALLA SCELTA DELLA BENNA

Tipo di benna	Capacità	Larghezza di taglio	Peso	Denti pz.	2.850 mm Braccio Avambraccio da 1.570 mm
Benna per scavare	0,06 m ³	300 mm	84 kg	2	A/B
	0,08 m ³	400 mm	93 kg	3	A/B
Uso generico	0,1 m ³	455 mm	100 kg	3	A/B
	0,16 m ³	625 mm	132 kg	4	A/B
Benna per livellare	0,2 m ³	915 mm	230 kg	0	A/B
	0,26 m ³	1,220 mm	230 kg	0	A/B

Le raccomandazioni sono fornite solo a titolo indicativo, sulla base di condizioni di funzionamento tipiche. Capacità della benna basata sulla norma ISO 7451, con materiale ammassato con un angolo di riposo di 1:1.

Densità massima del materiale:
 A. 1.200-1.300 kg/m³: Carbone, Caliche, Scisto
 B. 1.400-1.600 kg/m³: Terra umida e argilla, calcare, arenaria
 C. 1.700-1.800 kg/m³: Granito, sabbia bagnata, roccia ben sabbata
 D. 1.900 kg/m³: Fango umido, minerale di ferro
 NA. Non applicabile

Capacità di sollevamento all'estremità dell'avambraccio senza benna.

Per la capacità di sollevamento con benna inclusa, il peso della benna o della benna con innesto rapido deve essere sottratto dalle capacità di sollevamento.

Le capacità di sollevamento si basano sulla macchina posizionata su un terreno piano, solido e uniforme.



Classificazione capacità di sollevamento anteriore (Cf)



Classificazione capacità di sollevamento laterale (Cs)

- Non tentare di sollevare o trattenere un carico superiore a questi valori nominali al raggio di carico e all'altezza specificati. Il peso di tutti gli accessori deve essere sottratto dalle capacità di sollevamento di cui sopra.
- I carichi nominali di cui sopra sono conformi alla norma ISO 10567 sulla capacità di sollevamento degli escavatori idraulici. Non superano l'87% della capacità di sollevamento idraulico o il 75% del carico di ribaltamento.
- Valori nominali del gancio di sollevamento della benna.
- Le capacità di sollevamento si basano su una macchina posizionata su un terreno piano, solido e uniforme.
- * Indica che il carico è limitato dalla capacità idraulica anziché dalla capacità di ribaltamento.
- Prima di utilizzare la macchina, l'operatore deve essere a conoscenza delle istruzioni per l'uso e la manutenzione e deve sempre attenersi alle regole per il funzionamento sicuro dell'attrezzatura.

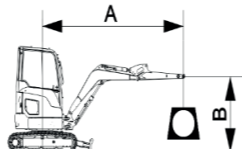
CAPACITÀ DI SOLLEVAMENTO (METRICO)

9057F_{ZTS} con pattini da 400 mm, braccio da 2.850 mm, avambraccio da 1.570 mm

Condizioni

A: Distanza dal centro di rotazione
B: Altezza gancio benna
C: Capacità di sollevamento
Cf: Capacità di sollevamento anteriore
Cs: Capacità di sollevamento laterale

Lunghezza del braccio: 2,850 mm
Lunghezza dell'avambraccio: 1,570 mm
Benna: Assente
Pattini: 400 mm
Unità: kg



Lama abbassata

A (Unità: m)

B (m)		2,0		3,0		4,0		PORTATA MASSIMA		A (m)
		Cf	Cs	Cf	Cs	Cf	Cs	Cf	Cs	
3,0	kg					1.410	1.190	1.370	870	4,9
2,0	kg					1.670	1.140	1.350	760	5,3
1,0	kg			3.040	1.610	1.970	1.110	1.360	740	5,4
LIVELLO SUOLO	kg			3.210	1.570	2.100	1.080	1.480	760	5,2
-1,0	kg	3.180	2.920	2.960	1.570	2.000	1.070	1.500	850	4,8

Lama in alto

A (Unità: m)

B (m)		2,0		3,0		4,0		PORTATA MASSIMA		A (m)
		Cf	Cs	Cf	Cs	Cf	Cs	Cf	Cs	
3,0	kg					1.410	1.190	1.170	870	4,9
2,0	kg					1.550	1.140	1.030	760	5,3
1,0	kg			2.260	1.610	1.500	1.110	1.000	740	5,4
LIVELLO SUOLO	kg			2.220	1.570	1.480	1.080	1.030	760	5,2
-1,0	kg	3.180	2.920	2.220	1.570	1.470	1.070	1.000	850	4,8

ATTREZZATURA STANDARD

SISTEMA MOTORE 9051F_{ZTS} 9057F_{ZTS}

Preriscaldamento automatico	<input type="checkbox"/>	<input type="checkbox"/>
Protezione dal surriscaldamento del motore	<input type="checkbox"/>	<input type="checkbox"/>
Protezione contro la bassa pressione dell'olio motore	<input type="checkbox"/>	<input type="checkbox"/>
Minimo automatico	<input type="checkbox"/>	<input type="checkbox"/>
Funzione di arresto automatico del minimo	<input type="checkbox"/>	<input type="checkbox"/>

IMPIANTO ELETTRICO 9051F_{ZTS} 9057F_{ZTS}

1 trombe di segnalazione/avviso	<input type="checkbox"/>	<input type="checkbox"/>
Leva di arresto del comando pilota	<input type="checkbox"/>	<input type="checkbox"/>
Interruttore di disconnessione batteria	<input type="checkbox"/>	<input type="checkbox"/>
Alimentazione a 12 V su richiesta	<input type="checkbox"/>	<input type="checkbox"/>
Luci sul braccio e interne con possibilità di ritardo temporale	<input type="checkbox"/>	<input type="checkbox"/>
Monitor LCD a colori da 5,7 pollici	<input type="checkbox"/>	<input type="checkbox"/>
Impostazione della password	<input type="checkbox"/>	<input type="checkbox"/>
Modalità di lavoro P/E	<input type="checkbox"/>	<input type="checkbox"/>
Allarme di marcia	<input type="checkbox"/>	<input type="checkbox"/>
Lampeggiante rotante	<input type="checkbox"/>	<input type="checkbox"/>
Innesto rapido con segnalazione	<input type="checkbox"/>	<input type="checkbox"/>
Interruttore secondario di spegnimento del motore	<input type="checkbox"/>	<input type="checkbox"/>

IMPIANTO IDRAULICO 9051F_{ZTS} 9057F_{ZTS}

Accumulatore	<input type="checkbox"/>	<input type="checkbox"/>
Freno di stazionamento automatico a rotazione	<input type="checkbox"/>	<input type="checkbox"/>
Protezione dello stelo del cilindro del braccio	<input type="checkbox"/>	<input type="checkbox"/>
Sedile a sospensione meccanica con cintura di sicurezza retrattile rossa da 3 pollici	<input type="checkbox"/>	<input type="checkbox"/>
Linea idraulica ausiliaria mono/doppia con controllo joystick proporzionale	<input type="checkbox"/>	<input type="checkbox"/>
Innesto rapido ad alta pressione	<input type="checkbox"/>	<input type="checkbox"/>
Corsa automatica a due velocità	<input type="checkbox"/>	<input type="checkbox"/>
Valvola di mantenimento del carico del braccio e avambraccio, con allarme di sovraccarico	<input type="checkbox"/>	<input type="checkbox"/>

POSTAZIONE OPERATORE 9051F_{ZTS} 9057F_{ZTS}

Cabina chiusa con ROPS	<input type="checkbox"/>	<input type="checkbox"/>
Portadocumenti	<input type="checkbox"/>	<input type="checkbox"/>
Estintore	<input type="checkbox"/>	<input type="checkbox"/>
Parabrezza anteriore apribile con dispositivo di assistenza	<input type="checkbox"/>	<input type="checkbox"/>
Bracciolo regolabile in altezza	<input type="checkbox"/>	<input type="checkbox"/>
Plafoniere sinistra e destra	<input type="checkbox"/>	<input type="checkbox"/>
Sedile a sospensione meccanica (schienale basso, tessuto), cintura nera non retrattile da 2 pollici	<input type="checkbox"/>	<input type="checkbox"/>
Finestrino anteriore con aletta parasole scorrevole	<input type="checkbox"/>	<input type="checkbox"/>
Radio AM/FM con ingresso USB e Bluetooth	<input type="checkbox"/>	<input type="checkbox"/>
Climatizzatore e riscaldatore automatici	<input type="checkbox"/>	<input type="checkbox"/>

SOTTOCARRO 9051F_{ZTS} 9057F_{ZTS}

Pattini in gomma 400 mm	<input type="checkbox"/>	<input type="checkbox"/>
Lama dozer con funzione flottante	<input type="checkbox"/>	<input type="checkbox"/>

ATTREZZATURA PER LO SCAVO 9051F_{ZTS} 9057F_{ZTS}

Braccio	2,700 mm	2,850 mm
Braccio di scavo standard	1,450 mm	1,570 mm
Rotazione del braccio	<input type="checkbox"/>	<input type="checkbox"/>

STRUTTURA SUPERIORE 9051F_{ZTS} 9057F_{ZTS}

Unità di riempimento frontale sulla piattaforma	<input type="checkbox"/>	<input type="checkbox"/>
Cassetta degli attrezzi con serratura	<input type="checkbox"/>	<input type="checkbox"/>
Occhiello per traino sulla base del telaio	<input type="checkbox"/>	<input type="checkbox"/>
Foro di trazione	<input type="checkbox"/>	<input type="checkbox"/>
Occhiello di traino su sollevamento macchina	<input type="checkbox"/>	<input type="checkbox"/>
Kit attrezzi per la manutenzione	<input type="checkbox"/>	<input type="checkbox"/>

ATTREZZATURA OPZIONALE

SISTEMA MOTORE 9051F_{ZTS} 9057F_{ZTS}

Pompa elettrica di rifornimento con spegnimento automatico	<input type="checkbox"/>	<input type="checkbox"/>
--	--------------------------	--------------------------

IMPIANTO ELETTRICO 9051F_{ZTS} 9057F_{ZTS}

T-BOX	<input type="checkbox"/>	<input type="checkbox"/>
-------	--------------------------	--------------------------

IMPIANTO IDRAULICO 9051F_{ZTS} 9057F_{ZTS}

Protezione dello stelo del cilindro dell'avambraccio	<input type="checkbox"/>	<input type="checkbox"/>
Protezione dello stelo del cilindro della benna	<input type="checkbox"/>	<input type="checkbox"/>
Linee di rotazione dell'attrezzo con regolazione del flusso	<input type="checkbox"/>	<input type="checkbox"/>
Linee di ritorno dell'attrezzo	<input type="checkbox"/>	<input type="checkbox"/>
Linee ad innesto rapido, bassa pressione	<input type="checkbox"/>	<input type="checkbox"/>
Valvola di mantenimento del carico del braccio e avambraccio, con allarme di sovraccarico	<input type="checkbox"/>	<input type="checkbox"/>

POSTAZIONE OPERATORE 9051F_{ZTS} 9057F_{ZTS}

Luci della cabina in alto (4 posteriori 2 anteriori)	<input type="checkbox"/>	<input type="checkbox"/>
Protezione superiore	<input type="checkbox"/>	<input type="checkbox"/>
Protezione anteriore	<input type="checkbox"/>	<input type="checkbox"/>
Protezione anteriore e superiore inferiore	<input type="checkbox"/>	<input type="checkbox"/>

ATTREZZATURA PER LO SCAVO 9051F_{ZTS} 9057F_{ZTS}

Contrappeso aggiuntivo	<input type="checkbox"/>	<input type="checkbox"/>
Martello demolitore	<input type="checkbox"/>	<input type="checkbox"/>
Benna	<input type="checkbox"/>	<input type="checkbox"/>

SOTTOCARRO 9051F_{ZTS} 9057F_{ZTS}

Cingolo in acciaio da 600 mm	<input type="checkbox"/>	<input type="checkbox"/>
Lama dozer a braccio lungo	<input type="checkbox"/>	<input type="checkbox"/>
Cingolo in acciaio da 400 mm	<input type="checkbox"/>	<input type="checkbox"/>
Pattini in acciaio da 400 mm con cuscinetti in gomma	<input type="checkbox"/>	<input type="checkbox"/>
Lama con funzione di oscillazione, BOE	<input type="checkbox"/>	<input type="checkbox"/>



Guangxi LiuGong Machinery Co., Ltd.
No.1 Liutai Road, Liuzhou, Guangxi 545007, RP della Cina
T +86 772 388 6124 E: overseas@liugong.com
www.liugong.com

Metti "Mi piace" e seguici:



LG-PB-9051F_{ZTS} & 9057F_{ZTS}-Stage V-A4-082025-IT

La serie di loghi LiuGong, compresi, ma non solo, i marchi denominativi, i marchi dei dispositivi, i marchi alfabetici e i marchi combinati, in quanto marchi registrati di Guangxi LiuGong Group Co., Ltd., sono utilizzati da Guangxi LiuGong Machinery Co., Ltd. con autorizzazione legale e non possono essere utilizzati senza autorizzazione. Le specifiche e il design sono soggetti a modifiche senza preavviso. Le illustrazioni e le immagini possono includere attrezzature opzionali invece delle attrezzature standard. L'attrezzatura e le opzioni variano secondo la disponibilità nel territorio.